

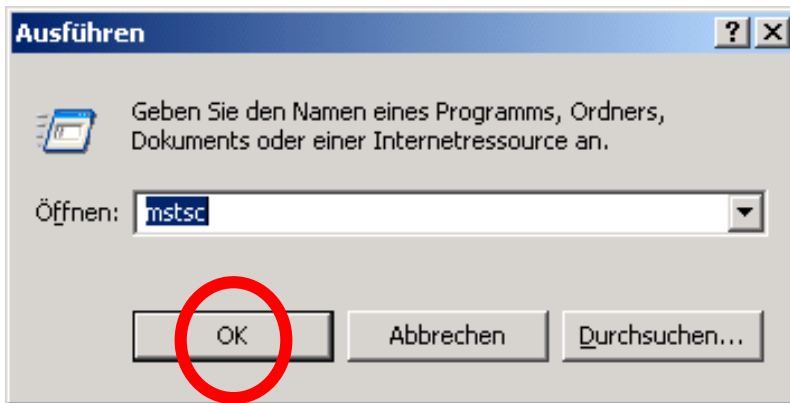


## Einrichtung der Remotedesktopverbindung zum MP-Feuer Server des KfV Segeberg unter dem Betriebssystem Windows XP oder höher

### Schritt 1:

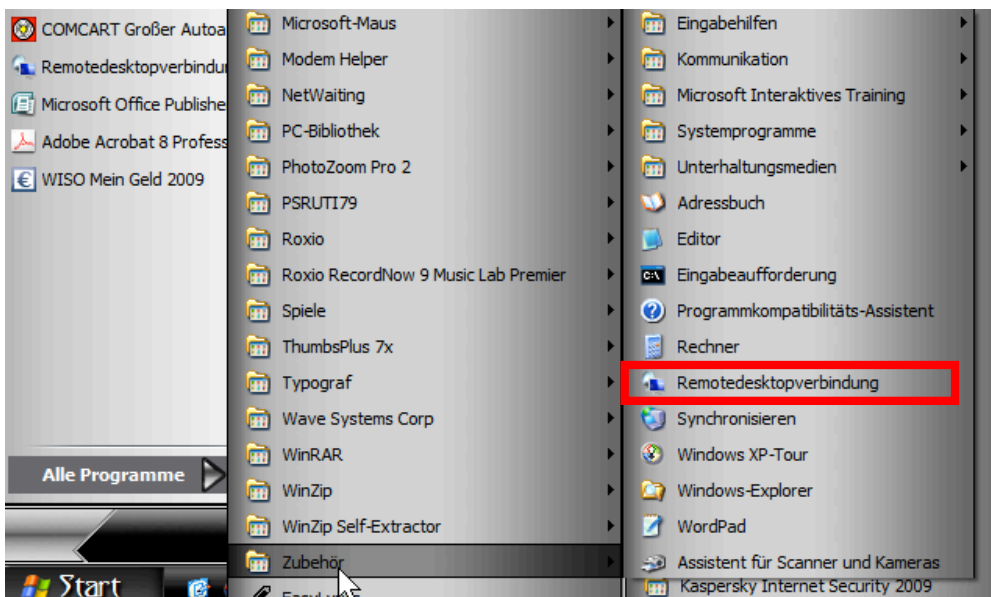
Bitte auf der Tastatur die Windows-Taste (Taste mit dem Windows-Fähnchen zwischen der „Strg“ und „Alt“ Taste) betätigen und festhalten und zusätzlich den Buchstaben „R“ drücken.

Es erscheint nun folgendes Fenster:



Dort bitte die Buchstaben „mstsc“ (wie in der o. a. Abbildung dargestellt) eingeben und mit dem Button „OK“ bestätigen.

Alternativ ist es auch möglich das Tool „Remotedesktopverbindung“ über Klick auf den Start Button und anschließender Verzweigung auf „Programme – Zubehör – zu starten (siehe Abbildung):





Sollte die Remotedesktopverbindung auf dem PC-System nicht vorhanden sein, kann sie über diesen Link direkt von der Microsoft Website heruntergeladen werden:

<http://support.microsoft.com/kb/969084/de>

## **Schritt 2:**

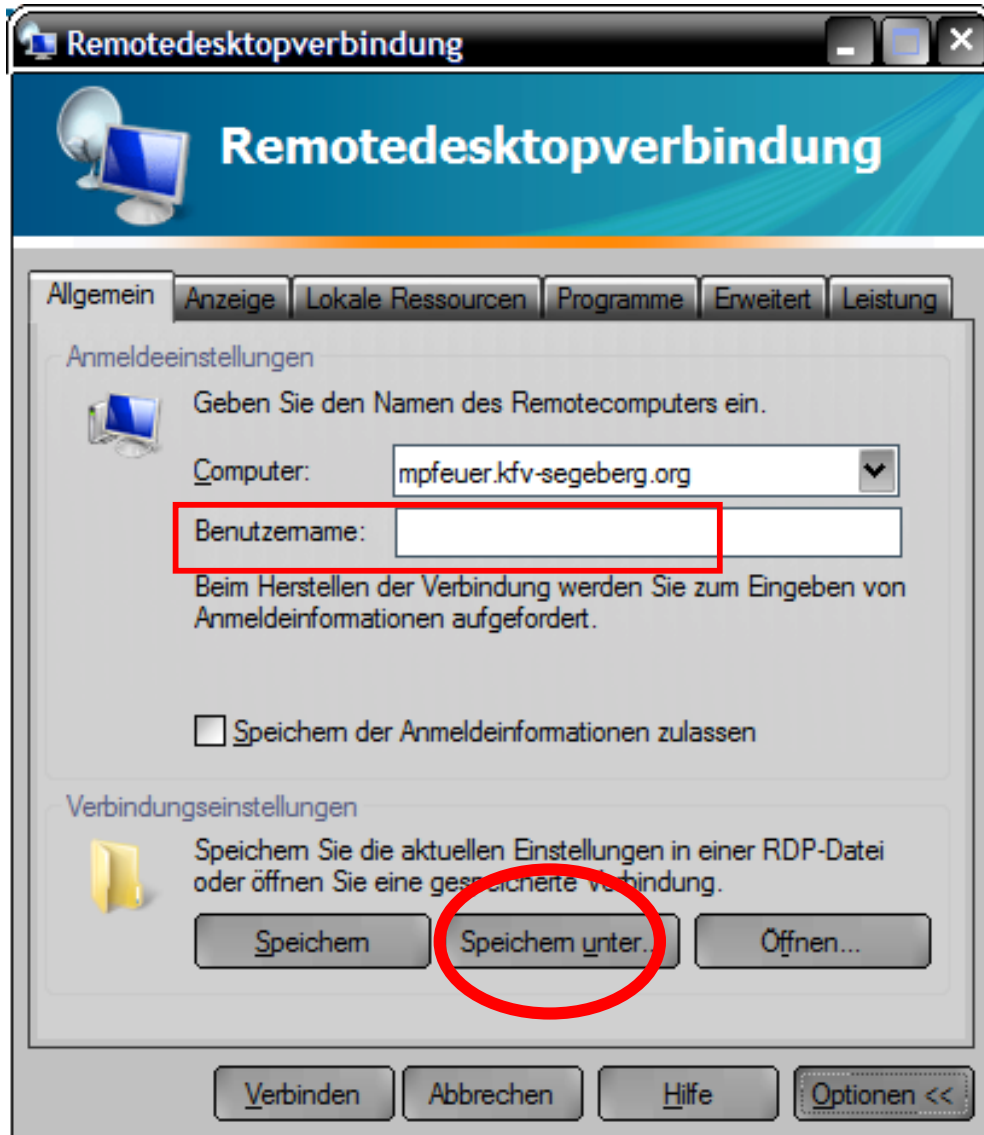
Nach der vorhergehenden Eingabe öffnet sich nachstehendes Fenster. Dort muss die bereits unten abgebildete MP-Feuer-Server-Adresse „mpfeuer.kfv-segeberg.org“ eingegeben werden.





## Schritt 3:

Bitte anschließend den Button „Optionen“ betätigen. Nun öffnet sich der Einstellungsbereich für die Remotedesktopverbindung.



Dieser Einstellungsbereich besteht aus mehreren sogenannten „Reitern“. Der Hauptreiter „Allgemein“ ist aktiv.

Dort ist nun im Feld „Benutzername“ der Dir mitgeteilte Benutzername in korrekter Schreibweise einzutragen, also z. B. mustermannhans.

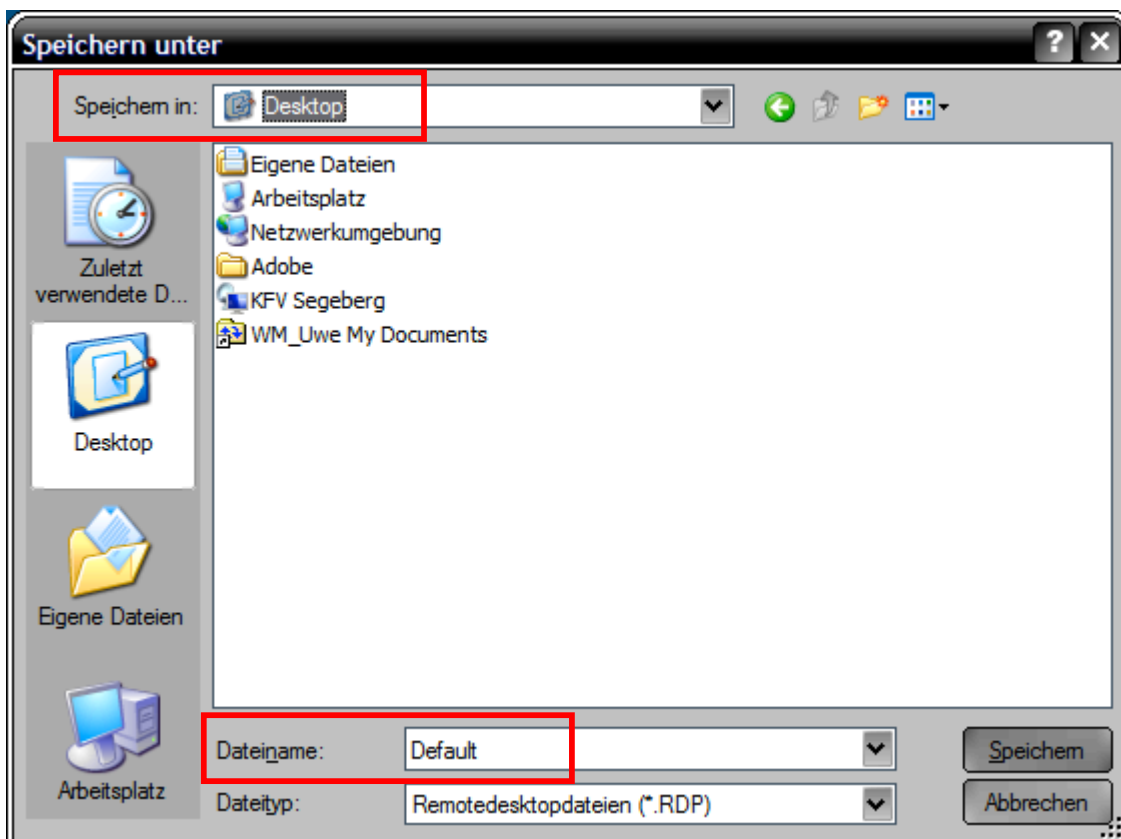
Alle Einstellungen innerhalb der weiteren Reiter sind unbeachtlich und bedürfen keinerlei Veränderung.



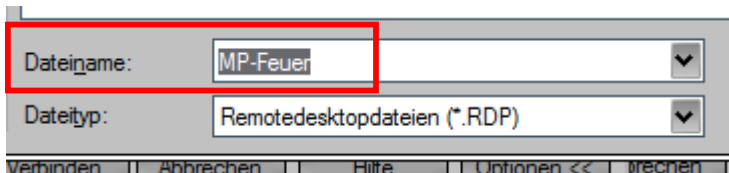
Bitte als nächstes den Button „Speichern unter“ betätigen, um die eingegebenen Werte dauerhaft zu hinterlegen.

Es öffnet sich das folgende Fenster:

Im Bereich „Speichern in“ sollte über das Pulldown-Menü der Desktop als Speicher-ebene ausgewählt werden um die Datei anschließend sofort wiederzufinden.



Im Feld Dateinamen wird empfohlen, den dortigen Vorschlag „Default“, mit dem Eintrag „MP-Feuer“ zu ersetzen:





# KREISFEUERWEHRVERBAND SEGEBERG

- Der Vorsitzende -



Nach dem Abspeichern der Verbindungsdaten, besteht die Möglichkeit sofort eine Verbindung aufzubauen, in dem der Button „Verbinden“ betätigt wird oder die Verbindung über das soeben auf dem Desktop abgelegte Icon mit der Beschriftung „MP-Feuer“ zu starten.

Bitte beachten:

*Für eine erfolgreiche Remotedesktopverbindung ist es notwendig, dass eine funktionierende Internetverbindung vorhanden und geschaltet ist.*

Schon ist es geschafft – Die Verbindung zum Terminal-Server-MP-Feuer steht und nun kann die Arbeit mit unserem Feuerverwaltungsprogramm beginnen.

Für alle Wissbegierigen, die gerne noch etwas mehr über Remotedesktopverbindungen erfahren möchten, ist nachstehend noch ein Link zur Online-Wissensbibliothek Wikipedia abgebildet:

[http://de.wikipedia.org/wiki/Remote\\_Desktop\\_Protocol](http://de.wikipedia.org/wiki/Remote_Desktop_Protocol)

Viel Spaß bei der Arbeit mit unserer neuen MP-Feuer-Serververbindung.

Uwe Fischer  
(Kreisgeschäftsführer)

Bei Problemen und Rückfragen stehe ich Euch gerne unter folgenden Rufnummern mit Rat und Tat zur Seite:  
Geschäftsstelle des KFV Segeberg (04551)-956830  
MP-Feuer Hotline des KFV Segeberg (0171) 6984434